

Adresse du Siège Social : 37 Rue Demées – 61000 ALENCON

Composition du Conseil d'Administration

FONCTION	NOM PRENOM	REGION
PRESIDENT	CLOUET ALAIN	BASSE NORMANDIE
VICE PRESIDENT	ROUSSILLON MICHEL	PICARDIE
SECRETAIRE	MOULLOUD GERALDINE	BOURGOGNE
TRESORIER	GERMAIN MARTINE	POITOU CHARENTES
MEMBRES DU CONSEIL	ALCARAZ ANTOINE	RHONE-ALPES
	BALLOY JEAN	NORD
	COUROUBLE CLAUDE	NORD
	DURAND EMMANUEL	RHONE-ALPES
	GABILLET PHILIPPE	BRETAGNE
	LEBRET STEPHANE	BRETAGNE
	LEPINE JEAN PIERRE	NORD



Contact : via l'espace assuré sur le site internet  
[www.urmpi.fr](http://www.urmpi.fr)

L'union RMPI est composée de trois entités : M.B.A Mutuelle, Radiance Groupe Humanis et M Comme Mutuelle. L'Union est agréée par le Ministère pour gérer l'Assurance Maladie, Maternité des Travailleurs Indépendants de huit Régions.



L'UNION RMPI est le 2<sup>ème</sup> Organisme Mutualiste du RSI avec 200 000 PP

60 Agences sur 8 Régions administratives

135 Employés Temps Plein

287 Millions d'euros de prestations versées en 2016

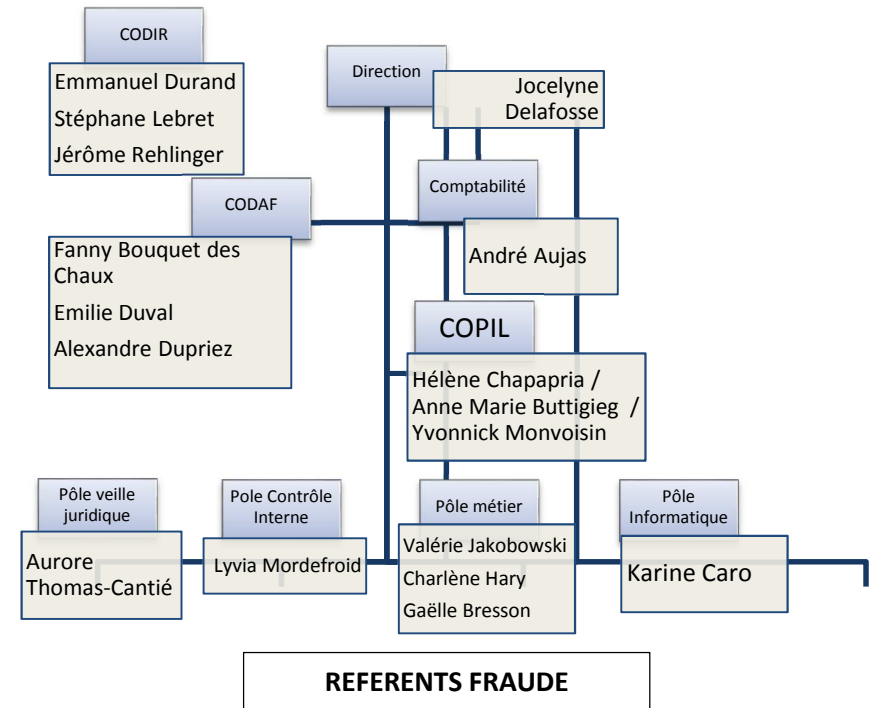
LES SERVICES EN LIGNE POUR NOS ASSURES SUR [www.urmpi.fr](http://www.urmpi.fr)

- Consultation des décomptes de prestations,
- Gestion de la situation de l'assuré (ajout de bénéficiaire, Impression de l'attestation d'ouverture des droits, gestion des coordonnées téléphoniques et adresse postale, gestion de la domiciliation bancaire),
- Connaître les coordonnées de son centre de gestion,
- Demander sa carte CEAM,
- Déclarer son médecin traitant,
- Fournir les justificatifs pour mise à jour Carte Vitale,
- Joindre un Relevé d'Identité Bancaire (RIB).
- Attestation de radiation carte vitale

#### SERVICE PLUS

- Demander à sa complémentaire santé de nous solliciter pour mettre en place un échange électronique de ses prestations maladie (Liaison Noémie).

#### ORGANISATION OPERATIONNELLE DE L'UNION



REFERENTS FRAUDE

Tutelle	Référénts locaux		Référént national	
	Nom	Fonction	Nom	Fonction
Basse Normandie 29-31	Charlène JARRY	Responsable prestations nature	Lyvia MORDEFROID	Contrôleur Interne Union RMPI
Bretagne 11-53				
Poitou Charentes 41-32				
Alpes 01-33	Elodie VILLIE	Gestionnaire Prestations		
Bourgogne 09-31				
Rhône 45-32	Anne Marie BUTTIGIEG	Responsable gestion AMO		
Nord Pas de Calais 34-32				
Picardie 39-31				